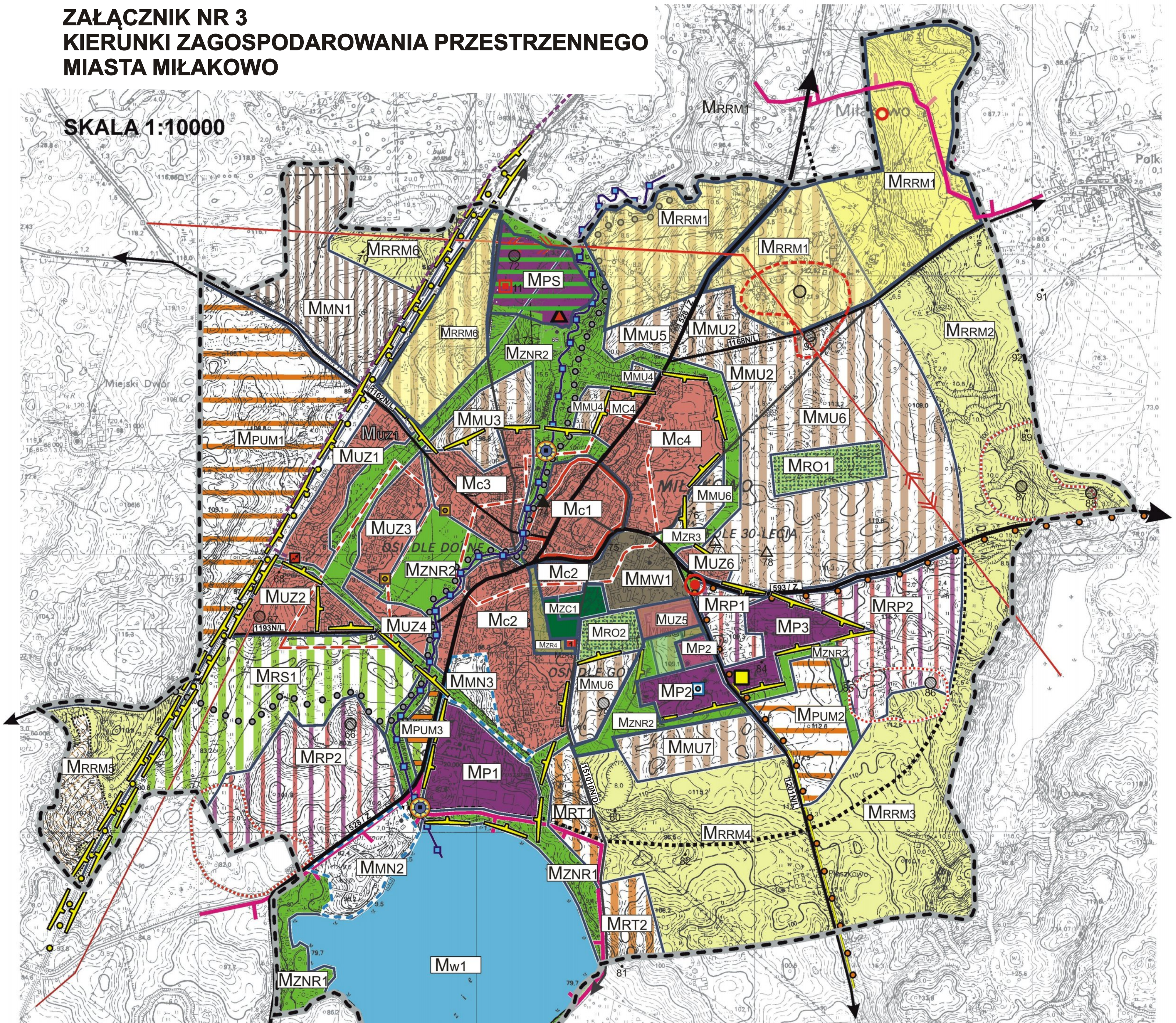


ZAŁĄCZNIK NR 3 KIERUNKI ZAGOSPODAROWANIA PRZESTRZENNEGO MIASTA MIŁAKOWO

SKALA 1:10000



EKOPLAN
PRACOWNIA URBANISTYCZNA WOJCIECH KWIATKOWSKI
UL. W. TRYLINSKIEGO 2/115, 10-683 OLSZTYN, TEL. 502258236
KIERUNKI ZAGOSPODAROWANIA PRZESTRZENNEGO MIASTA MIŁAKOWO
SKALA 1:10000 Projektował: inż. urb. Wojciech Kwiatkowski
inż. Wioletta Kwiatkowska

Załącznik nr 3
do Uchwały Nr VIII/46/2015
Rady Miejskiej w Miłakowie
z dnia 28.04.2015 roku

- LEGENDA:**
- Granica miasta
 - UWARUNKOWANIA PRZYRODNICZE
 - Granica Obszarów Chronionego Krajobrazu
 - Udokumentowane złoża kruszyw
 - DZIEDZICTWO KULTUROWE
 - Stanowisko archeologiczne o nieznannej lub niepewnej lokalizacji
 - Stan. archeologiczne o pewnej lokalizacji, ale o nieokreślonym zasięgu
 - Znalezisko pojedyncze, ślad osadnictwa lub stanowisko archeologiczne o pow. ok. 1 ara
 - Stanowisko archeologiczne o powierzchni >0,4-0,5 ha
 - Stanowisko archeologiczne o powierzchni >0,3-0,4 ha
 - Stanowisko archeologiczne o powierzchni >0,1-0,3 ha
 - Stanowisko archeologiczne o powierzchni >0,02-0,1 ha
 - Strefa rzeczywistego zasięgu stanowiska archeologicznego o pow. ponad 0,5 ha
 - Grupa stanowisk archeologicznych
 - Zespół wpisany do rejestru zabytków
 - Proponowane strefy zabytkowego układu urbanistycznego
 - FUNKCJE TERENÓW
 - Tereny zurbanizowane
 - Tereny centrum
 - Tereny uzupełnienia zabudowy o funkcji mieszkalno - usługowej
 - Tereny zabudowy mieszkaniowej wielorodzinnej
 - Tereny funkcji produkcyjnej
 - Tereny zieleni ekologicznej, w tym korytarze ekologiczne i zieleni urządzonej
 - Tereny cmentarne, rezerwa pod lokalizację cmentarza
 - Tereny ogrodów działkowych
 - Wody powierzchniowe
 - Tereny rolnicze
 - Tereny rozwojowe
 - Tereny rozwoju zabudowy mieszkaniowej jednorodzinnej
 - Tereny rozwoju funkcji mieszkalno - usługowej
 - Tereny rozwoju funkcji mieszkaniowej i rekreacyjnej
 - Tereny rozwoju funkcji rekreacyjno - sportowej
 - Tereny rozwoju funkcji produkcyjno - usługowej
 - Tereny rozwoju wielofunkcyjnego
 - Tereny oczyszczalni ścieków wraz z poletkami
 - KOMUNIKACJA
 - Drogi układu nadrzędnego
 - Drogi układu podstawowego
 - Drogi układu uzupełniającego
 - Obwodnica miasta Miłakowa - projektowana
 - Szlak pieszo - rowerowy o znaczeniu regionalnym
 - Szlak pieszo - rowerowy o znaczeniu lokalnym
 - Miejski, krajobrazowy szlak pieszo - rowerowy
 - Projektowany szlak kajakowy
 - INFRASTRUKTURA
 - Linia WN 400 kV
 - Linia WN 110 kV - projektowana
 - Sieć gazowa wc 100
 - Stacja transformatorowa 110/15kV
 - Przepompownie ścieków - istniejące, projektowane
 - Elektrownie wodne - odtworzenie na istniejących spięzzeniach
 - Oczyszczalnia ścieków
 - Ujęcie wody
 - Stacja gazowa redukcyjno - pomiarowa P
 - INNE
 - Granice terenów, na których obowiązuje miejscowy plan zagospodarowania przestrzennego
 - Granica terenów wymagających rehabilitacji
 - Linie rozgraniczające podstrefy rozwoju przestrzennego strefy miejskiej - M
 - 1201N/L Numer drogi / klasa techniczna: Z - zbiorcza, L - lokalna, D - dojazdowa
 - Tereny przeznaczone na cel publiczny dotyczący modernizacji układu komunikacyjnego
 - Nieruchomości przeznaczone do przejęcia od ANR
 - Proponowany przebieg linii energetycznej WN 110 kV